



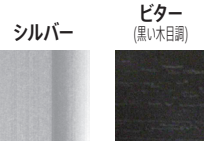
定番のシルバーと他社にはない、黒い木目調の前開き式フレーム。

「前開き式を使いたいけど、無機質なシルバーはちょっと…」と使うのをためらっている担当者の方、ぜひオープンスライドを使ってみてください。

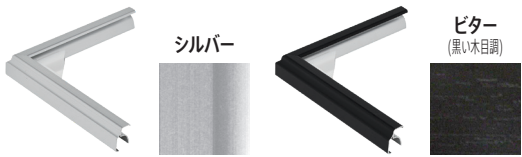
活用方法のご提案

- 辺の開け方により、4 辺どこからでも出し入れが可能。
- 軽い、安い、使いやすい、ビジネスに最適の逸品です。
- 壁への打ち付け可能です。

Color



サイズ：B2サイズ

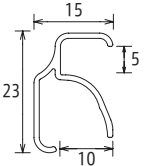


裏面

オープン スライド

作品厚 1mm まで
PET 0.38UV

見え幅:15mm カカリ:10mm
立ち上がり:23mm 深さ:5mm



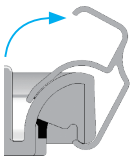
断面図

前からも横からも作品を出し入れできるので、額装カンタン。

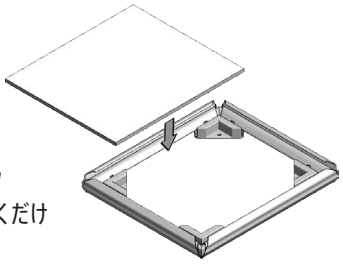
POINT 1 フロント(前面)から入れ替え

額が壁に取り付ける前に作品を入れる時は、ハーフオープンにして入れます。

右図はハーフオープン時の状態です。フレームを開いた時に、最初に引っかかる位置です。



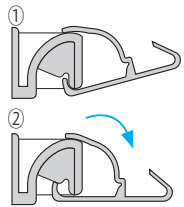
サッと置くだけ



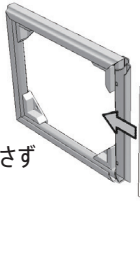
POINT 2 サイド(横)から入れ替え

額が壁に掛かっている時は、一辺をフルオープンにして、横から出し入れ出来ます。

②はフルオープン時の状態です。①の位置まで開き、更に②まで開く事が出来ます。



設置された状態でも裏返さずスーツと入れるだけ



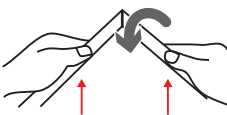
フレームの開閉方法

開け方



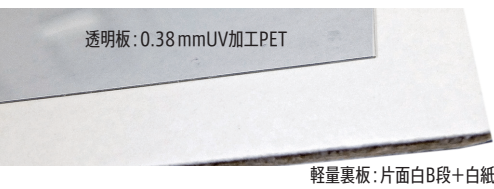
左図のようにフレームの端に指をかけ外側に回転させると「パチン」と音がしてロックが外れます。両端を外してから開きます。

閉じ方



「開け方」の逆の動作で「パチン」とロックの音がかかるまでひねるようにして閉じてください。

オープンスライドは中身が軽くてシンプル



※ カタログ上の写真と実際の商品の色味が若干異なる場合がございます。ご了承ください。
※ 寸寸対応不可 ※ 箱無、ビニール袋入りで納品いたします。

- 変色防止 UV加工PET使用
- 前面開閉タイプ
- 壁への打ち付け可能商品

コーナーパーツの穴(直径4.5mm)にビスを打ち込むことで壁にピッタリと取り付けることができます。



サイズ	寸法:mm	価格(税抜)	価格(税込)	重量(g)
A-1	841 × 594	¥8,900	¥9,790	1,050g
A-2	594 × 420	¥6,400	¥7,040	640g
A-3	420 × 297	¥5,100	¥5,610	420g
A-4	297 × 210	¥3,200	¥3,520	320g
B-1	1030 × 728	¥10,100	¥11,110	1,400g
B-2	728 × 515	¥7,600	¥8,360	845g
B-3	515 × 364	¥5,700	¥6,270	530g
B-4	364 × 257	¥4,400	¥4,840	360g

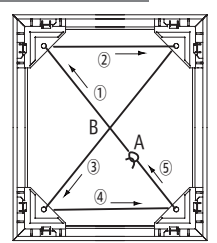
詳しい取り付け方法
以下のQRコードから
YouTubeにて
ご覧いただけます



※フレームの角が鋭利になっています。作業の際は手袋を着用しケガにご注意ください。

※開閉の際は絶対にフレーム角を持たないように作業を行ってください。

ヒモ取り付け方法



①のコーナーから矢印にそってコーナー吊具の穴にヒモを通します。

↓
Aのように⑤と①のヒモを結びます。

↓
Bの部分を壁掛け用フック(別売)に引っ掛けて飾ります。

